



SUN-CLASSO TARUMI GOSHIKIYAMA

サンクラッソ 垂水五色山

利便性と緑豊かなロケーション。
自分スタイルを愉しむ14邸が
『五色山』に誕生します。



2LDK中心の
子育てファミリーに
最適な
賃貸マンション

平成28年2月堂々完成(予定)

通勤・通学に便利な2沿線利用可 × 心地よく暮らせる住環境 × 毎日を快適に! 先進の設備搭載

山陽電鉄本線「山陽垂水」駅 / JR山陽本線(神戸線)「垂水」駅 徒歩 **6分**
都心へもスムーズに移動

「垂水」駅より快速利用
「三ノ宮」駅へ **17分** / 「大阪」駅へ **44分**
※待ち時間・乗り換え時間は含みません。所要時間は時間帯によって異なります。

閑静な住宅街でありながら、近隣には多彩な生活施設が点在する利便性の高い地域。

ウエステ垂水(イオン垂水店) 徒歩5分
五色山東公園 徒歩2分

安心・安全のセキュリティー / オートロック・防犯カメラ完備

荷物の受取りがラクラク / 宅配集団ボックス

インターネット・Wi-Fi(無線)無料使い放題

ACCESS & LOCATION

生活施設が充実した快適ロケーション。
山陽電鉄本線「山陽垂水」駅・JR山陽本線「垂水」駅、2線2駅利用の利便性。駅構内と周辺にはショッピング施設をはじめスーパー、飲食店などが多彩に集う駅前快適立地。また、公園や三井アウトレットパークなど家族で楽しむ施設も近くに点在しており、日々の生活をより快適にします。

山陽電鉄本線 / JR山陽本線(神戸線)
「山陽垂水」駅 / 「垂水」駅 徒歩約 **6分**

JR山陽本線「垂水」駅より乗車
「三ノ宮」駅まで **17分**
※「垂水」駅より快速利用
※待ち時間・乗り換え時間は含みません。所要時間は時間帯によって異なります。

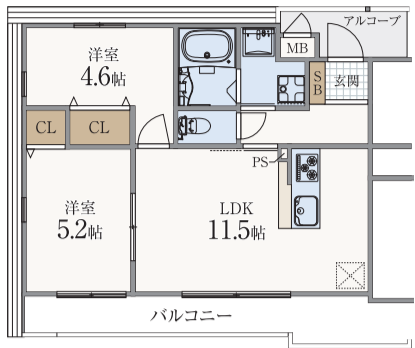


<p>かすみがおか虹保育園 ……約 400m(徒歩 5分)</p> <p>小規模保育園たるみ駅ナカ ……約 480m(徒歩 6分)</p> <p>たるみ保育園 ……約 650m(徒歩 9分)</p> <p>市立霞ヶ丘小学校 ……約 1000m(徒歩13分)</p> <p>市立歌敷山中学校 ……約 1400m(徒歩18分)</p>	<p>高橋医院(ウエステ垂水1F) ……約 400m(徒歩 5分)</p> <p>星島整形外科(ハジメビル) ……約 350m(徒歩 5分)</p> <p>六島歯科 ……約 350m(徒歩 5分)</p> <p>梶南科医院 ……約 400m(徒歩 5分)</p> <p>北瀬循環器科内科 ……約 700m(徒歩 9分)</p> <p>黒田医院 ……約 800m(徒歩10分)</p>
<p>ウエステ垂水(イオン垂水店) ……約 400m(徒歩 5分)</p> <p>レバンテ垂水1番館 ……約 650m(徒歩 9分)</p> <p>コープこうべ(垂水駅前店) ……約 450m(徒歩 6分)</p> <p>ローソン(垂水駅前店) ……約 450m(徒歩 6分)</p> <p>PLiCO垂水/MOLTIたるみ ……約 450m(徒歩 6分)</p> <p>北野エース(PLiCO垂水東館1階) ……約 500m(徒歩 7分)</p> <p>業務スーパー(垂水駅前店) ……約 500m(徒歩 7分)</p> <p>ダイコクドラッグ(垂水駅前店) ……約 500m(徒歩 7分)</p> <p>トーホーストア(垂水駅前店) ……約 500m(徒歩 7分)</p> <p>セブンイレブン(JR垂水駅西口店) ……約 500m(徒歩 7分)</p> <p>三井アウトレットパークマリニピア神戸 ……約 650m(徒歩 9分)</p>	<p>神戶天下郵便局 ……約 500m(徒歩 7分)</p> <p>垂水区役所 ……約 750m(徒歩10分)</p> <p>りそな銀行(垂水支店) ……約 400m(徒歩 5分)</p> <p>三井住友銀行(垂水支店) ……約 500m(徒歩 7分)</p> <p>日新信用銀行(垂水支店) ……約 550m(徒歩 7分)</p> <p>みずほ銀行(垂水支店) ……約 550m(徒歩 7分)</p>
<p>五色山東公園 ……約 100m(徒歩 2分)</p> <p>五色塚古墳 ……約 500m(徒歩 7分)</p> <p>垂水温泉 太平のゆ ……約 1000m(徒歩13分)</p> <p>アジュール舞子 ……約 1200m(徒歩15分)</p>	<p>公共施設(金融機関)</p> <p>公園その他</p>



※電車の所要時間は日中平常時のもので、待ち時間、乗り換え時間は含まれておりません。
※徒歩分数は80mを1分とし地図上で算出したもので、信号などの待ち時間は含まれていません。
また交通事情により所要時間は異なります。

3F A' TYPE



ワイドスパン 約8.0m

A' TYPE 2LDK
 □専有面積 48.09㎡
 □生活空間面積 / 60.68㎡

*3F(B・C・D・Eタイプ)は2Fと共通プランです。

先進の設備と日々の暮らしを見守るセキュリティシステム。



インターネット・TV / 標準装備

セキュリティ / 標準装備

J-COM NET
インターネット利用無料

【エントランス】
オートロック、防犯カメラを完備

【玄関ドア】

Wi-Fi(無線)利用無料



錠錠
バルなどのこじ破りに強い抵抗力を発揮。

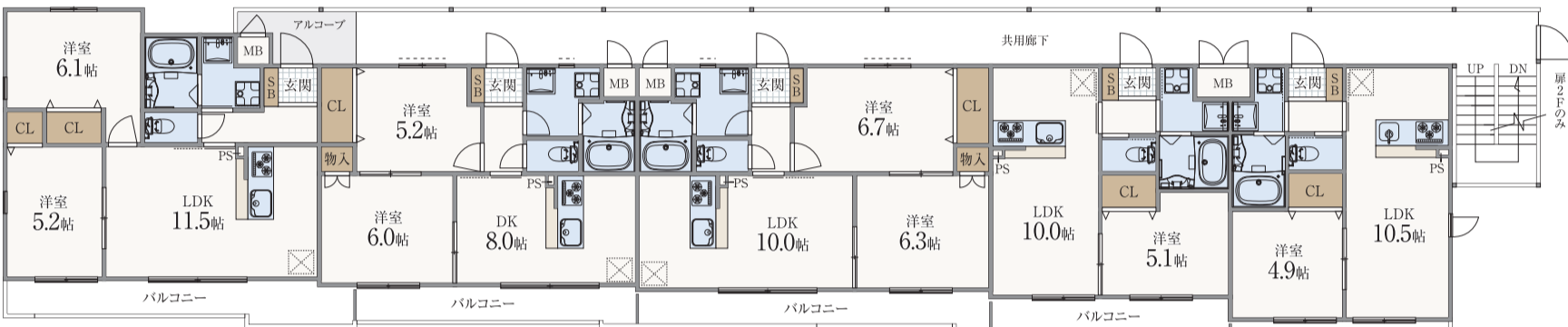
J-COM TV

地上デジタルテレビ放送 + BS1視聴可



エントランス / イメージパース

2F / 3F



ワイドスパン 約8.0m

ワイドスパン 約8.1m

ワイドスパン 約9.0m

約6.1m

約5.6m

A TYPE 2LDK
 □専有面積 50.72㎡
 □生活空間面積 / 63.13㎡

B TYPE 2DK
 □専有面積 44.72㎡
 □生活空間面積 / 51.60㎡

C TYPE 2LDK
 □専有面積 50.76㎡
 □生活空間面積 / 59.36㎡

D TYPE 1LDK
 □専有面積 35.49㎡
 □生活空間面積 / 41.43㎡

E TYPE 1LDK
 □専有面積 35.63㎡
 □生活空間面積 / 40.67㎡

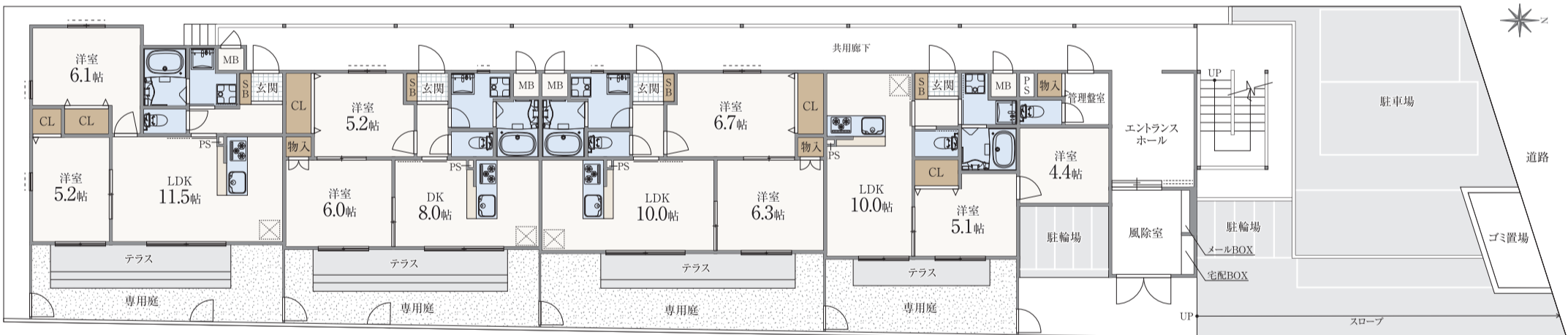
木造耐火構造 (1時間耐火)

通常の火災が起きた場合、1時間の加熱に対し主要構造部が破損しない構造。火災保険料と比較すると木造共同住宅の場合T構造又は、H構造(保険料が高い)となるが木造耐火構造の場合、RC構造と同じM構造(保険料が安い)となる。

ワイドスパン設計

最大9.0mのワイドスパンを設け開放感のあるプランニングを実現。

1F



ワイドスパン 約8.0m

ワイドスパン 約8.1m

ワイドスパン 約9.0m

約9.0m

Ag TYPE 2LDK
 □専有面積 50.72㎡
 □生活空間面積 / 73.14㎡

Bg TYPE 2DK
 □専有面積 44.72㎡
 □生活空間面積 / 63.84㎡

Cg TYPE 2LDK
 □専有面積 50.76㎡
 □生活空間面積 / 72.33㎡

Dg TYPE 2LDK
 □専有面積 42.72㎡
 □生活空間面積 / 56.96㎡

戸建感覚のテラス・専用庭付住戸4邸をご用意

3F	A' TYPE 2LDK				B TYPE 2DK				C TYPE 2LDK				D TYPE 1LDK				E TYPE 1LDK			
	専有面積	バルコニー	専用庭	生活空間面積	専有面積	バルコニー	専用庭	生活空間面積	専有面積	バルコニー	専用庭	生活空間面積	専有面積	バルコニー	専用庭	生活空間面積	専有面積	バルコニー	専用庭	生活空間面積
	48.09㎡	3.93㎡	8.66㎡	60.68㎡	44.72㎡		6.88㎡	51.60㎡	50.76㎡	8.60㎡		59.36㎡	35.49㎡	5.94㎡		41.43㎡	35.63㎡	5.04㎡		40.67㎡
2F	A TYPE 2LDK				B TYPE 2DK				C TYPE 2LDK				D TYPE 1LDK				E TYPE 1LDK			
	専有面積	バルコニー	専用庭	生活空間面積	専有面積	バルコニー	専用庭	生活空間面積	専有面積	バルコニー	専用庭	生活空間面積	専有面積	バルコニー	専用庭	生活空間面積	専有面積	バルコニー	専用庭	生活空間面積
	50.72㎡	3.75㎡	8.66㎡	63.13㎡	44.72㎡		6.88㎡	51.60㎡	50.76㎡	8.60㎡		59.36㎡	35.49㎡	5.94㎡		41.43㎡	35.63㎡	5.04㎡		40.67㎡
1F	Ag TYPE 2LDK				Bg TYPE 2DK				Cg TYPE 2LDK				Dg TYPE 2LDK				エントランスホール			
	専有面積	バルコニー	テラス	専用庭	生活空間面積	専有面積	バルコニー	テラス	専用庭	生活空間面積	専有面積	バルコニー	テラス	専用庭	生活空間面積	専有面積	バルコニー	テラス	専用庭	生活空間面積
	50.72㎡	3.75㎡	7.98㎡	10.69㎡	73.14㎡	44.72㎡		8.65㎡	10.47㎡	63.84㎡	50.76㎡		8.10㎡	13.47㎡	72.33㎡	42.72㎡		3.87㎡	10.37㎡	56.96㎡

物件概要 ◎名称/サンクラッソ垂水五色山◎所在地/神戸市垂水区五色山2丁目1370-1,1370-22(地番)◎交通/山陽電鉄本線「山陽垂水」駅より徒歩約6分、JR山陽本線(神戸線)「垂水」駅より徒歩約6分◎構造/木造耐火建築物、地上3階建て◎間取り/1LDK・2DK・2LDK(専有面積35.49㎡~50.76㎡)◎総戸数/14戸◎敷地面積/490.34㎡◎用途地域/第一種低層住居専用地域◎建ぺい率/50%◎容積率/100%◎竣工完了予定/平成28年1月下旬◎入居開始時期/平成28年2月初旬◎貸主(事業主)/株式会社サンレジデンシャル

【掲載の図面、面積等についての注意事項】◎生活空間面積とは、専有面積・バルコニー面積・テラス面積・専用庭面積の合計。◎採光の関係により納戸表示となる部屋もございますが、あくまでも部屋の状況表示を優先して部屋数を記載しております。◎設備・仕様は一部変更になる場合があります。◎掲載の写真はメーカー参考写真です。実際とは異なる場合がございますので、予めご了承ください。◎イメージパースは実物とは多少異なります。

EQUIPMENT

毎日の使うものだから心地よい空間へ。お手入れ簡単。機能性にも優れた先進の設備・仕様。



※キッチンサイズはL=1,800(EタイプのみL=1,650)



※「従来浴槽(250L)」「フロントバス」(205L)共に1100サイズの場合の満水容量の数値から算出。(メーカー調べ)



お手入れ簡単 節水・省エネ!
 フロントスリム
 スクレーパー洗浄
 エアイン洗浄
 温水洗浄便座
 リフトアップ式シャワータイプ