

SUN-CLASSO  
HANKYU ROKKO EKIMAE EAST·WEST  
サンクラッソ阪急六甲駅前



EAST·WEST  
(18戸) (6戸)

「六甲」駅徒歩3分に  
女性専用マンション  
二棟同時新登場!



阪急神戸線「六甲」駅徒歩3分  
JR神戸線「六甲道」駅徒歩8分

安心・安全の  
設備仕様

ハンズフリーオートロック完備  
インターネット無料

防犯カメラ設置  
宅配ボックス完備

ACCESS & LOCATION

アクセス・周辺環境

駅前環境充実!2WAYアクセスで快適な暮らしがはじまる。

阪急神戸線「六甲」駅徒歩3分、JR神戸線「六甲道」駅徒歩8分の駅チカで、2沿線2駅利用できる利便性。公園や商業施設、病院も徒歩圏内にある快適な住環境です。毎日の通学も自転車やバスでラクラク。学校帰りや休日には、ショッピングやグルメを存分にお楽しみいただけます。

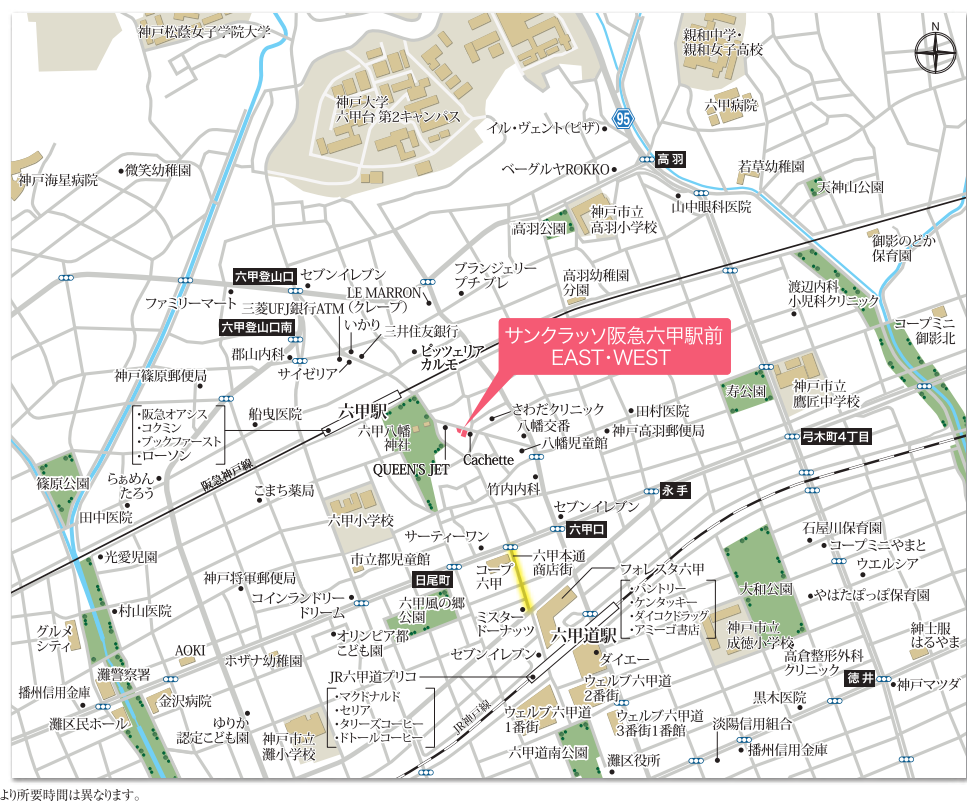


阪急神戸線「六甲」駅徒歩3分 | 阪急神戸線「六甲道」駅徒歩8分  
阪急「六甲」駅から「大阪梅田」駅まで29分「神戸三宮」駅まで7分  
JR「六甲道」駅から「大阪」駅まで24分「三ノ宮」駅まで4分  
快速利用



<p>阪急六甲駅ナカ.....約180m(徒歩3分) 阪急オアシス・コクアシ・ブックファースト ローソン阪急六甲店.....約230m(徒歩3分) いかり六甲店.....約280m(徒歩4分) セブンイレブン神戸六甲口店.....約350m(徒歩5分) コープ六甲.....約350m(徒歩5分) フォレスト六甲.....約450m(徒歩6分) JR六甲道プロコ.....約600m(徒歩8分) ダイエー六甲道店.....約700m(徒歩9分)</p>	<p>QUEEN'S JET.....約40m(徒歩1分) プレッスカフェ六甲店.....約235m(徒歩3分) サイゼリア阪急六甲北口店.....約245m(徒歩4分) サーティーワン六甲店.....約285m(徒歩4分) LE MARRON(レーマロン).....約300m(徒歩4分) ピッツェリア カルモ.....約305m(徒歩4分) プランジェリープチブレ.....約384m(徒歩5分) ココマハロクリニック.....EASTマンション1階 さわだクリニック.....約62m(徒歩1分) 高塚クリニック.....約62m(徒歩1分)</p>	<p>みなと銀行阪急六甲出張所ATM.....約230m(徒歩3分) 三井住友銀行六甲支店.....約240m(徒歩3分) 三菱UFJ銀行阪急六甲駅前ATM.....約260m(徒歩4分) 神戸高羽郵便局.....約350m(徒歩5分) 池田泉州銀行六甲支店.....約350m(徒歩5分) Nail&amp;Eyelash Cachette.....約17m(徒歩1分) 六甲八幡神社.....約66m(徒歩1分) 六甲風の郷公園.....約500m(徒歩7分) 神戸市立灘図書館.....約550m(徒歩7分) 灘区役所.....約850m(徒歩11分)</p>
--	--	---

お問合せは TEL 078-331-0075  
http://www.sunresi.co.jp



※電車の所要時間は日中平常時のもので、待ち時間、乗り換え時間は含まれておりません。※徒歩分数は80mを1分とし地図上で算出したもので、信号などの待ち時間は含まれていません。また交通事情により所要時間は異なります。

ハンズフリーシステム Tebra one A テブラワンエー

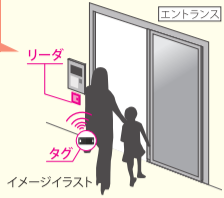
利便性の向上とセキュリティの向上、その両方を実現したハンズフリーシステム「Tebra one A」を採用。エントランスのオートロック解錠は、ポケットやバッグに入れたまま受信機に近づくだけで可能です。



ポケットやカバンにタグを入れたまま簡単にエントランスを通過できる!

- リーダの前に立つと自動検知
- ストレスなくスムーズなエントリーが可能!

人感センサ 約2m 認証範囲 半径約2m



2つの認証方式で扉を施解錠できる Tebra X テブラX

各住戸には、テンキーと非接触の認証方式をもつデジタルロックを採用しました。非接触の場合、共用部システムと共通の認証キーがお使いいただけます。



**暗証番号認証**  
鍵管理を無くし、暗証番号を鍵として使用可能

**非接触認証**  
鍵管理を無くし手持ちのTebra one タグを鍵として使用可能

※「サンクラッソ阪急六甲駅前EAST」のみの設備になります。

インターネットが無料で使えます 4K対応

貸主がインターネット料金を負担しているため、入居者様は無料でお楽しみいただけます。プロバイダ料、モデムレンタル料の全て込みで無料です。パソコンやスマートフォン、タブレットなどWi-Fiで同時接続できます。

J-COM



さらに、auスマホをお持ちならauご利用料金がおトクに!

※適用には各種条件があります。※別途、ご契約条件・料金や契約にかかる費用など、詳しくはau取扱店スタッフ、auホームページへお問い合わせください。  
※1 別途個別契約にて320MBコース・1GBコースをご利用いただくことも可能です。※2 J-COMの365日年中無休サポートをご利用いただけます。

安心して暮らせる設備

敷地内に防犯カメラを設置

不審者の侵入に対し、エントランス、駐輪場など、敷地内に防犯カメラを設置しています。



TVカラーモニター付きインターホン

エントランスの来訪者を音声と映像で確認してからオートロックを解錠できるTVカラーモニター付きインターホンを設置。  
※映像はエントランスのみです。



TM型サムターン

サムターン回しに対する防犯対策として、不正解錠を防ぐ効果のあるTM型サムターンを採用。



宅配ボックス

宅配業者が荷物を配達した際、届け先が不在だった場合に荷物を預けておくことができます。24時間いつでも受け取れ安心して外出できます。



※設備・仕様は一部変更になる場合があります。※掲載の写真は一部メーカー参考写真です。実際とは異なる場合がございますので、予めご了承ください。※本パンフレットと現況が異なる場合は、現況を優先します。

オール電化住宅

「オール電化」は入居者の皆さまのライフスタイルに合わせた「安心・快適・便利」な暮らしを提供します。

経済的 お湯が安く使える

おトクな夜間の電力で、電気温水器でお湯を沸かすので経済的です。

安全 住宅内に熱源を持たず安全

IHクッキングヒーターは、ガス漏れや不完全燃焼での一酸化炭素中毒の心配がありません。

便利 電気・ガスの基本使用料を一本化

通常は、ガス・電気それぞれに基本使用料がかかりますが、基本使用料を一本化できます。

安心 災害時にはタンク内の水を利用可

震災時などに、電気温水器のタンク内の水を生活用水として、使用できます。

※「サンクラッソ阪急六甲駅前EAST」203号室のみはガス併用となり、キッチンが3口ガスコンロとなります。

KITCHEN



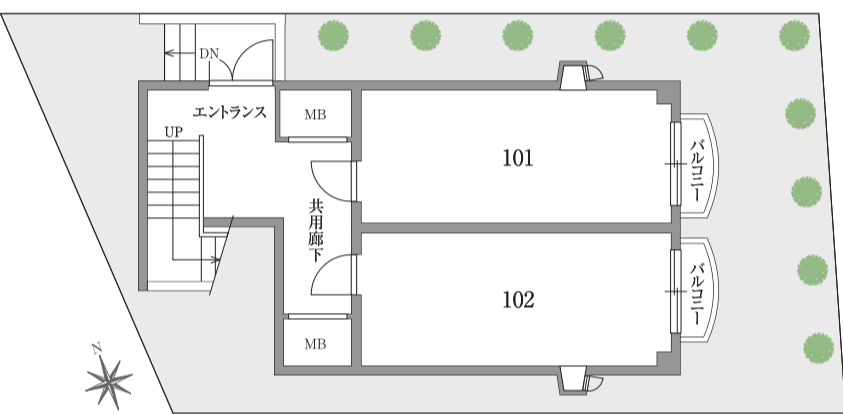
OTHER



PLAN

サンクラッソ阪急六甲駅前WEST

サンクラッソ阪急六甲駅前WEST 敷地配置図



棟名	タイプ	生活空間面積
A	A-301 1K	19.33㎡
	A-201 1K	19.33㎡
B	B-302 1K	19.33㎡
	B-202 1K	19.33㎡
A	A-101 1K	19.33㎡
	A-102 1K	19.33㎡

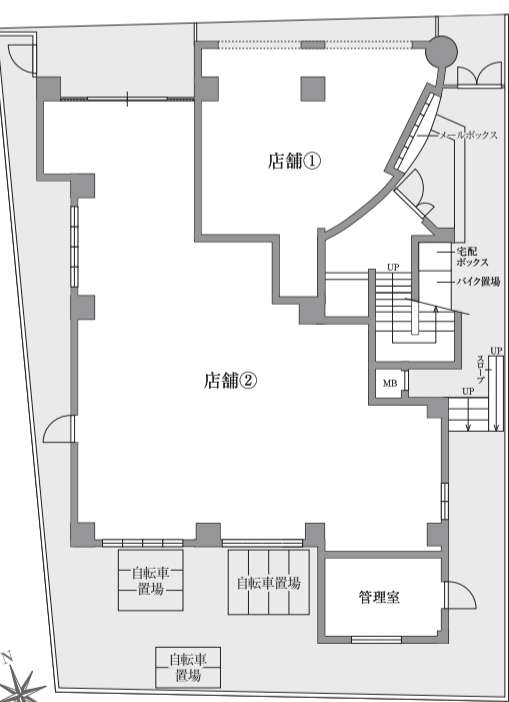
サンクラッソ阪急六甲駅前WEST 2・3階平面図



PLAN

サンクラッソ阪急六甲駅前EAST

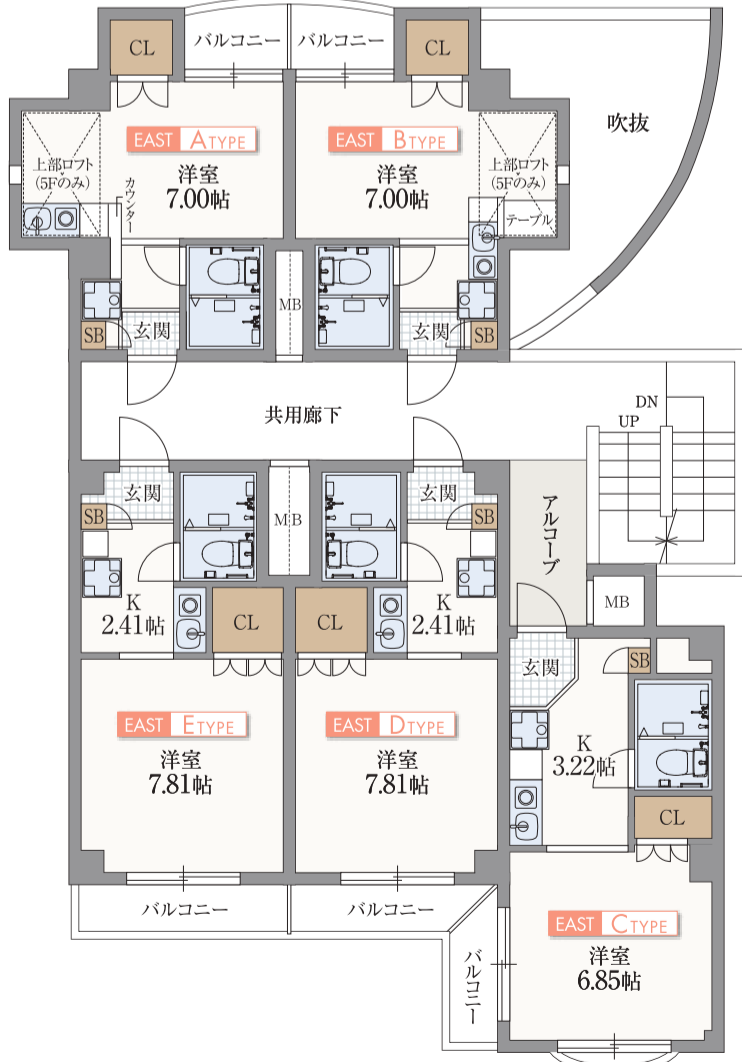
サンクラッソ阪急六甲駅前EAST 敷地配置図



サンクラッソ阪急六甲駅前EAST 2階平面図



サンクラッソ阪急六甲駅前EAST 3～5階平面図



自転車置場【使用料:200円/月(税別)】	バイク置場【使用料:2,000円/月(税別)】
全長 全幅 台数	全長 全幅 台数
1,800mm 500mm 9台	2,000mm 800mm 1台

5F	A-501 1R	B-502 1R	E-505 1K	D-504 1K	C-503 1K
生活空間面積	20.72㎡	20.72㎡	26.46㎡	25.96㎡	30.02㎡
4F	A-401 1R	B-402 1R	E-405 1K	D-404 1K	C-403 1K
生活空間面積	20.72㎡	20.72㎡	26.46㎡	25.96㎡	30.02㎡
3F	A-301 1R	B-302 1R	E-305 1K	D-304 1K	C-303 1K
生活空間面積	20.72㎡	20.72㎡	26.46㎡	25.96㎡	30.02㎡
2F	A-201 1R	B-202 1R	F-203		2LDK
生活空間面積	20.72㎡	20.72㎡	生活空間面積		73.62㎡
1F	店舗① エントランス		店舗②		

A TYPE	1R	B TYPE	1R	C TYPE	1K	D TYPE	1K	E TYPE	1K	F TYPE	2LDK
生活空間面積	20.72㎡	生活空間面積	20.72㎡	生活空間面積	30.02㎡	生活空間面積	25.96㎡	生活空間面積	26.46㎡	生活空間面積	73.62㎡
専有面積:18.72㎡/バルコニー面積:2.00㎡		専有面積:18.72㎡/バルコニー面積:2.00㎡		専有面積:23.91㎡/バルコニー面積:2.20㎡		専有面積:23.01㎡/バルコニー面積:2.95㎡		専有面積:23.01㎡/バルコニー面積:3.45㎡		専有面積:61.11㎡/バルコニー面積:8.60㎡	
5階ロフト面積:3.17㎡ 収納面積:1.38㎡		5階ロフト面積:3.17㎡ 収納面積:1.38㎡		アルコーブ面積:3.91㎡ 収納面積:1.48㎡		収納面積:1.67㎡		収納面積:1.67㎡		アルコーブ面積:3.91㎡ 収納面積:6.55㎡	

【掲載の図面、面積等についての注意事項】◎建物賃貸借契約書記載の賃貸面積は専有面積となります。◎専有面積にMB・PSが含まれています。◎生活空間面積とは、専有面積・アルコーブ面積・バルコニー面積の合計で、収納面積とは、SB面積・CL面積・物入・棚の合計。◎印刷の都合上、縮尺率、寸法等には多少の誤差があります。◎方位記号は多少の誤差があります。◎駐輪・駐車可能な車両は区画サイズ内に駐輪でき、かつ車輪の取り回しに支障がないものに限り、契約時にご確認ください。◎駐輪場は、マウンテンバイク・電動自転車・大きな自転車・大きなカゴ付き自転車・チャイルドシート付きの自転車等、ご利用しづらい場合があります。◎バイク置場は車種により駐車できない場合があります。【サンクラッソ阪急六甲駅前WEST 物件概要】◎所在地/神戸市灘区八幡町2-6-15◎構造/鉄骨造スレート葺地上3階建◎間取り/1K(専有面積17.87㎡)※MB含む◎総戸数/6戸◎敷地面積/142.30㎡【サンクラッソ阪急六甲駅前EAST 物件概要】◎所在地/神戸市灘区八幡町2-6-16◎構造/鉄骨造コンクリート造地上5階建◎間取り/1R(専有面積18.72㎡)～2LDK(専有面積61.11㎡)※MB含む◎総戸数/18戸+店舗◎敷地面積/258.97㎡【共通物件概要】◎交通/阪急神戸線「六甲」駅徒歩約3分、JR神戸線「六甲道」駅徒歩約8分◎用途地域/第二種住居地域◎建ぺい率/60%◎容積率/200%◎竣工/竣工済◎入居/即入居可◎貸主(事業主)/株式会社サンレジデンシャル